

FICHE D'ACCOMPAGNEMENT



Titre : Je ne suis pas un paresseux

Texte : Marie-Pier Meunier

Illustrations : Valérie Desrochers

Éditeur : CrackBoom!

Année de parution : 2025

3 ans et +

Thèmes : Connaissance de soi, personnalité, apparences, traits de caractère.

Liens avec le programme de Culture et citoyenneté québécoise

DOMAINES D'APPRENTISSAGE :

Forces et défis de chaque personne (4e année)

INTENTION PÉDAGOGIQUE : Relever les caractéristiques physiques et psychologiques d'un personnage, relever des rimes

PUBLIC CIBLE : Élèves du deuxième cycle du primaire

RÉSUMÉ DU LIVRE :

Harry, malgré les apparences, n'est pas un paresseux. Qui est-il alors? Par moment il est heureux, d'autres fois il est grincheux, mais il n'est surtout pas paresseux. Quels sont les autres traits de caractères qui se cachent en lui? Et toi, en as-tu plein aussi? Un album plein d'humour qui adresse la question de la pluralité des traits de caractère qui nous composent tous.

CRACKBOOM!

© Stéphanie Fréchette

Illustrations : © Valérie Desrochers

PRÉPARATION À LA LECTURE :

PREMIÈRE DE COUVERTURE :

Présentation de l'auteur et de l'illustratrice, de la maison d'édition.

- Qu'observes-tu ?
- D'après toi, en regardant la 1^{re} de couverture, de quoi sera-t-il question ? Peux-tu faire des prédictions sur l'histoire ?
- Peux-tu me décrire les personnages sur la couverture ?
- Lisez le titre et regardez ensemble les illustrations. Que vois-tu ? Faites remarquer aux élèves la contradiction entre le titre et les illustrations.

QUATRIÈME DE COUVERTURE

Lecture du résumé

- Qu'as-tu appris de plus en lisant le résumé de la 4^e de couverture ?
- Tes prédictions ont-elles changé ?

PAGES DE GARDE

- Qu'observes-tu dans les pages de garde initiales ?

PAGE TITRE

- Contient-elle des indices ?

CONSTRUCTION D'UNE INTENTION DE LECTURE COMMUNE :

- Que va-t-on découvrir à propos d'Harry ?
- Vous pouvez déterminer toute autre intention de lecture avec les élèves.



PENDANT LA LECTURE :

Effectuez une première lecture pour le plaisir.

APRÈS LA LECTURE :

Les caractéristiques physiques et psychologiques (Annexe A)

- Amenez les élèves à différencier les caractéristiques physiques et psychologiques.
- Effectuez une seconde lecture afin de relever les différentes caractéristiques psychologiques (traits de personnalité, de caractère) dans le texte.

Les rimes (Annexe B)

- Relevez les rimes présentes dans trois extraits tirés de l'album.
- Tentez l'exercice avec le son « an ».



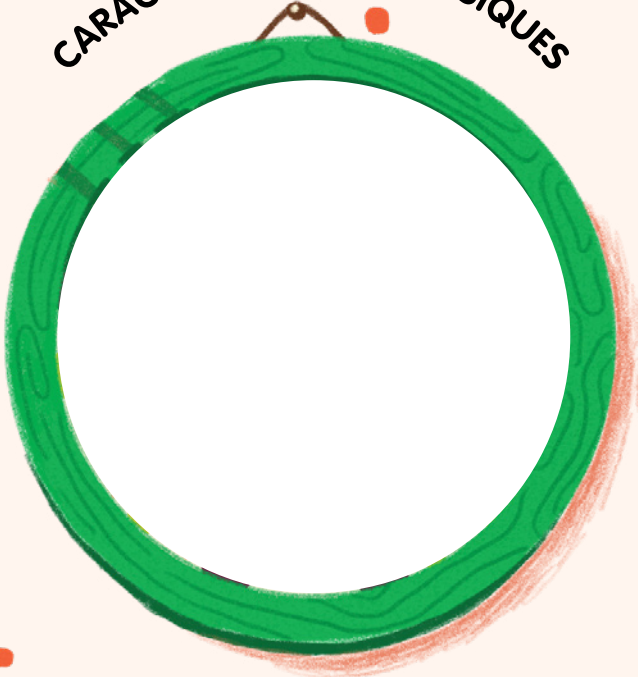
CRACKBOOM!

LES CARACTÉRISTIQUES PHYSIQUES ET PSYCHOLOGIQUES

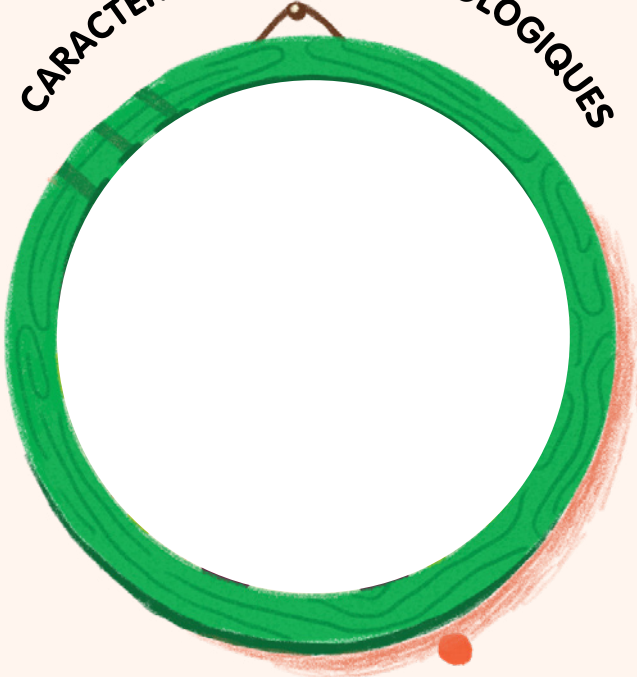
1. Classe ces caractéristiques physiques et psychologiques tirées de l'album

**FAIBLE VUE – GÉNÉREUX – LONGUES GRIFFES – ORGUEILLEUX
PELAGE BRUN – STUDIEUX**

CARACTÉRISTIQUES PHYSIQUES



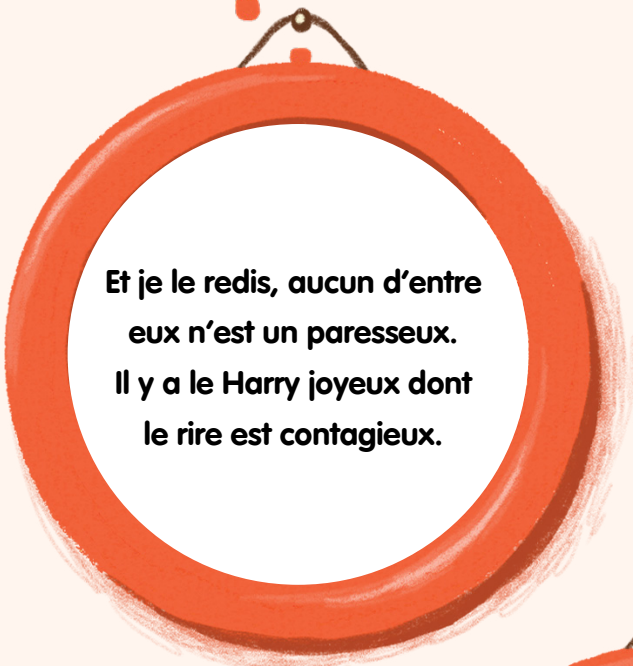
CARACTÉRISTIQUES PSYCHOLOGIQUES



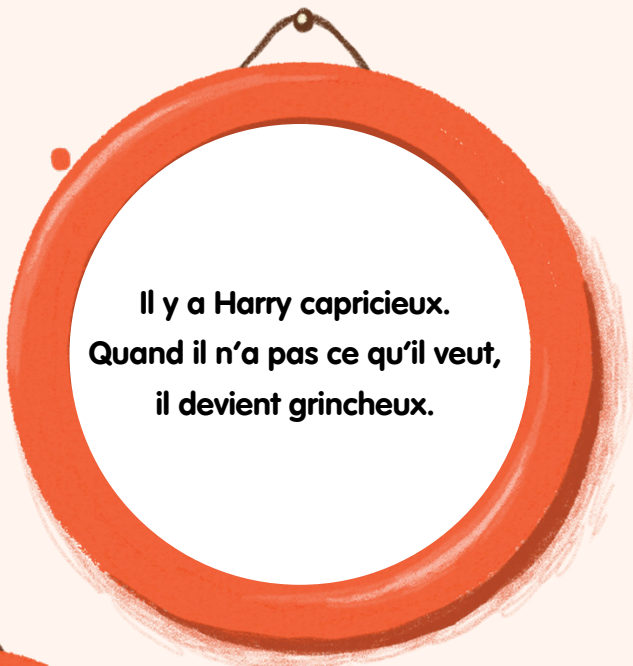
2. Écoute attentivement la lecture de l'album. Relève les différentes caractéristiques psychologiques (traits de caractère, de personnalité) nommées.

LES RIMES

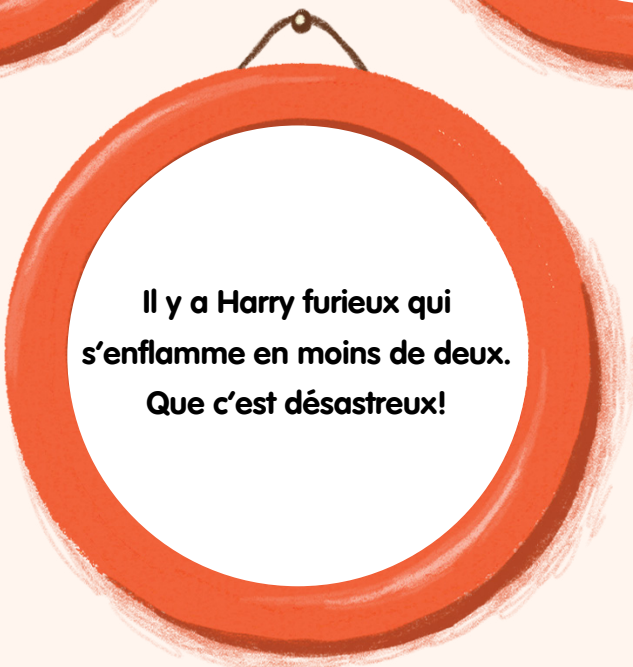
1A. Lis ces extraits de l'album. Que remarques-tu ?



Et je le redis, aucun d'entre
eux n'est un paresseux.
Il y a le Harry joyeux dont
le rire est contagieux.



Il y a Harry capricieux.
Quand il n'a pas ce qu'il veut,
il devient grincheux.



Il y a Harry furieux qui
s'enflamme en moins de deux.
Que c'est désastreux!



1B. Surligne les mots dont le son final est « eu ».

ANNEXE B

NOM : _____

LES RIMES

2A. Maintenant, tente l'exercice avec le son « an ». Encerle un trait de caractère qui te correspond en jaune, un que tu aimes chez les autres en vert et un que tu n'aimerais pas chez toi ou les autres en rouge.

ACCUEILLANT

AIMANT

AMUSANT

ARROGANT

ATTACHANT

BIENVEILLANT

BRILLANT

BRUYANT

CONFIANT

DÉPENDANT

DÉPLAISANT

ÉLÉGANT

ÉNERVANT

FAINÉANT

FATIGUANT

FRANC

GOURMAND

INDÉPENDANT

INTOLÉRANT

MÉCHANT

MÉFIANT

OBÉISSANT

PERSÉVÉRANT

PRÉVOYANT

RASSURANT

RECONNAISSANT

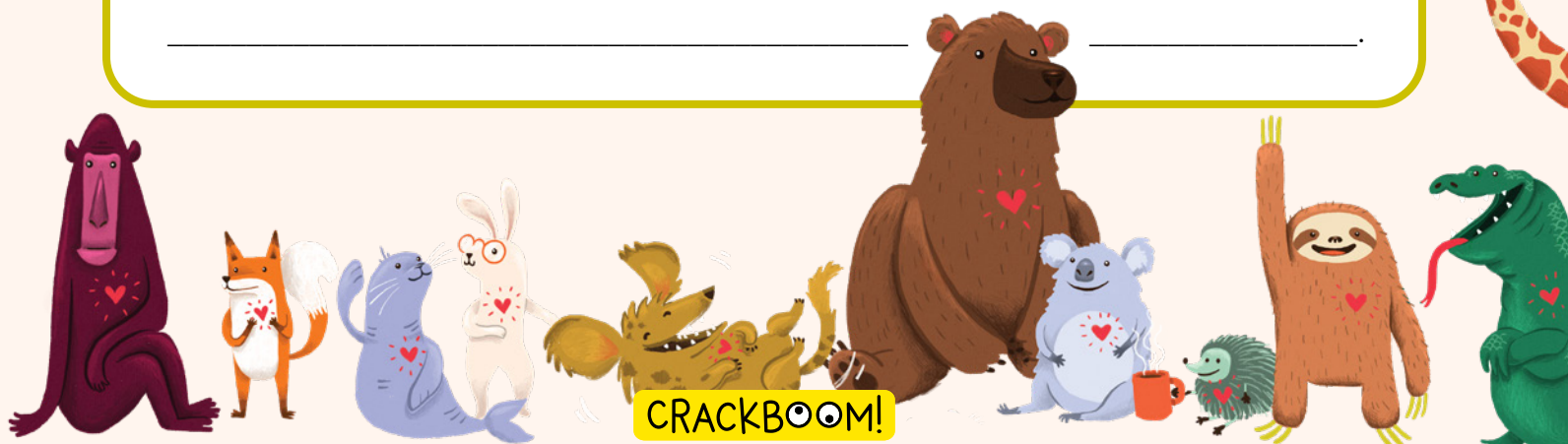
SOURIANT

SURPRENANT

TOLÉRANT

2B. Trouve ensuite d'autres mots (nom commun, adverbe...) contenant le son final « an » et rédige un petit paragraphe avec ces mots.

Il y a _____ (le personnage) _____ (trait de caractère) _____



CORRIGÉS DES ANNEXES A ET B

ANNEXE A

Réponses 1 :

Physiques : faible vue, longues griffes, pelage brun.

Psychologiques : généreux, orgueilleux, studieux.



Réponses possibles 2 :

Joyeux, furieux, généreux, capricieux, grincheux, studieux, orgueilleux, silencieux, peureux, anxieux, aventureux, courageux, amoureux, radieux, courageux, curieux, envieux, talentueux, audacieux.



ANNEXE B

Réponses 1B:

Eux, paresseux, joyeux, contagieux, furieux, deux, désastreux, capricieux, veut, grincheux.

Réponses 2A:

Valider que les élèves ont bien compris la consigne.

Réponses 2B:

Exemple de réponse : Il y a Harry (le personnage), élégant, (trait de caractère) qui revêt très souvent ses plus beaux vêtements.



Ce document a été rédigé par Stéphanie Fréchette. Veuillez prendre note qu'il est interdit de modifier, de vendre ou d'enlever la signature dans le bas de ce document.

De plus, si vous désirez partager ce document, référez vos collègues et/ou ami(e)s à la page Instagram @frechettestephanie et à son site internet : www.lescreationsdestephanie.com



Stéphanie



CRACKBOOM!

crackboomlivres.com

